



"Le
drink
des
Gens
Raffinés"

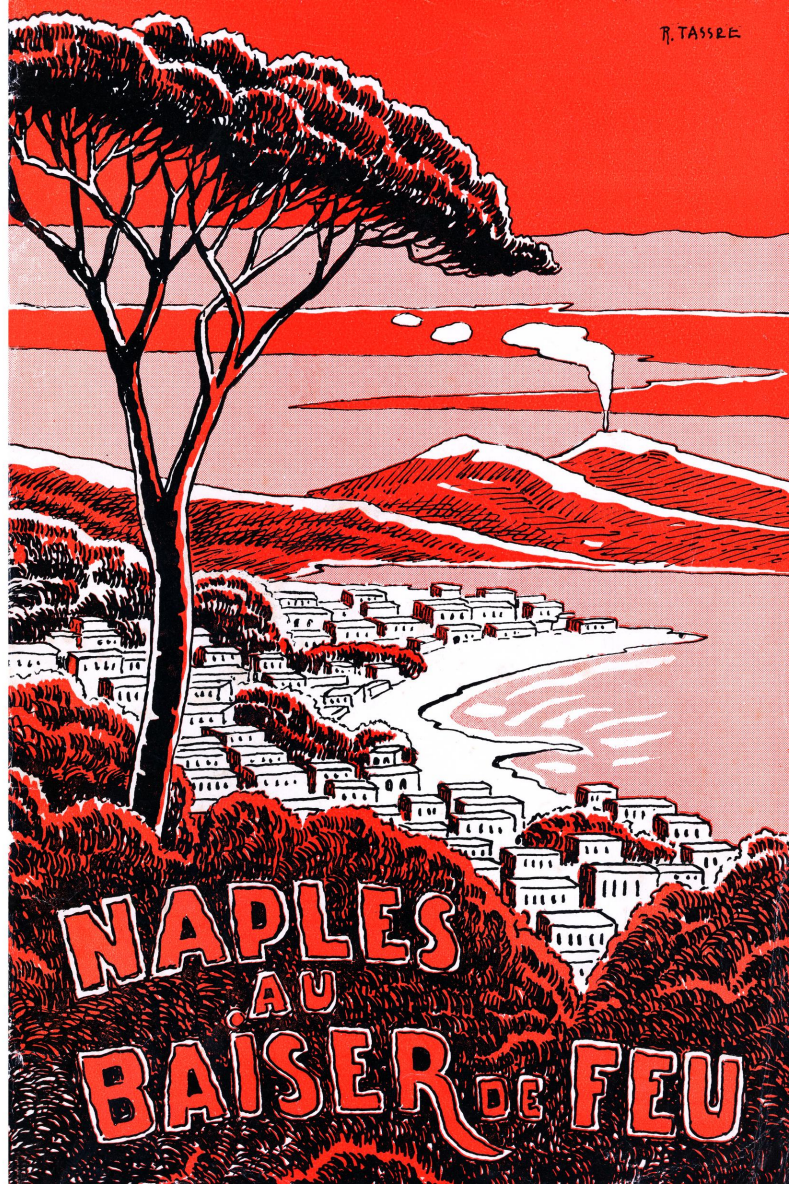
Schweppes

INDIAN TONIC

DELICIEUSE BOISSON PETILLANTE, SE SERT NATURE AVEC UNE
TRANCHE DE CITRON OU D'ORANGE

Imp. Bénard et Centrale Réunies s. a., Liège

R. TASSER



NAPLES AU BAISER DE FEU

Votre Opticien **DUFAYS**

Diplômé de l'Institut d'Optique Raymond Tibaut

22, RUE DES DOMINICAINS, LIÈGE - Tél. 32.21.99
(derrière le Théâtre Royal)

*Chez vous, comme en visite,
vous apprécierez les délicieux*

CAFÉS

MOKA DESSA

★ LES PLUS FINS ★

AUTOS-PNEUS

Téléphone : 32.30.32 RAVAIOLI FRÈRES

46, rue Thier de la Fontaine, 46 - LIÈGE

PNEUS NEUFS ET OCCASION - Réparations

Surmoulage -- Agent des pneus **FULDA**

OPÉRA de Liège

THEATRE ROYAL

Direction : **André D'ARKOR**

17^e année - Saison 1961-1962

SAMEDI 23 (19 h. 30) - DIMANCHE 24 (14 h. 15 et 19 h. 30)
LUNDI 25 (14 h. 15 et 19 h. 30) - MARDI 26 (19 h. 30)
JEUDI 28 (14 h. 15 et 19 h. 30) - SAMEDI 30 (19 h. 30)
DIMANCHE 31 DÉCEMBRE 1961 (14 h. 15 et 19 h. 30)
LUNDI 1^{er} JANVIER 1962 (14 h. 15 et 19 h. 30)
JEUDI 4 JANVIER 1962 (14 h. 15)

TINO ROSSI

dans

Le Grand Succès du Théâtre Mogador

Production Henri Varna

NAPLES au BAISER de FEU

Opérette à grand spectacle en 2 actes et 23 tableaux

Livret de Henri Varna, Marc Cab et René Richard

d'après l'œuvre de Auguste BAILLY

Musique de **RENATO RASCEL** (Editions Joubert)

Mise en scène de **Henri VARNA**

Décor et Costumes du Théâtre Mogador

Régisseur Général, Metteur en Scène : **René TOBELLI**

Chef d'Orchestre : **Paul MAGNÉE**

Maître de Ballet : **Tony PARDINA**

Régisseur adjoint : **Maurice MARQUET**

Régisseur du Ballet : **Roger PERPETTE**

Chef Machiniste :
Jean ANSLOT

Chef Luminariste :
Camille BOONEN

*Perruques et postiches de Marcel Guillaume
Meubles et accessoires de la Maison Ch. Laurent
Clichés de la Maison Lemaire frères*

AU LEOPARD

FOURREUR - CRÉATEUR

2, RUE DE LA MADELEINE - LIÈGE

Tél. : 23.37.88

LA MEUSE

LA LANTERNE

8

JOURNAUX
EN 1 SEUL

Toutes les grandes
marques de BAS

Galbas

LE BAS QUI GALBE

•
Remaillage rapide

Collants et
justaucorps
pour la Danse

Tél. : 23.46.15

Galerie Résidence Cathédrale
et rue Charles Magnette, 22
LIÈGE

FIAT

La Mécanique de qualité!

SA MAGNIFIQUE GAMME DE VOITURES

Représenté par

LIÈGE AUTO

27-28, Quai de Rome Tél. 52.02.70



Henri VARNA



Marc CAB



René RICHARD

Mesdames !

LE BON SUCRE D'OREYE

est en vente au

BIEN-ETRE - BON MARCHÉ - DELHAIZE
GRAND BAZAR - LE PHARE - NOPRI
PRIBA - SARMA et dans les bonnes épiceries

Toujours avec Points Artis

Vêtements de luxe pour Hommes

AXAM

Mesure et grand choix de Prêt à porter, en toutes tailles
135c, Bd de la Sauvenière, LIÈGE Tél. 23.26.92



A LA PAUSE

COCA-COLA DESALTERE LE MIEUX

★

MIS EN BOUTEILLES À LIÈGE PAR LA S. A.

COMPAGNIE LIEGEOISE DE BOISSONS GAZEUSES



René TOBELLI
Directeur de la Scène
Régisseur Général - Metteur en Scène



Paul MAGNÉE
Chef d'Orchestre



Tony PARDINA
Maître de Ballet

Tino ROSSI

a enregistré sur disques

COLUMBIA

les airs de l'opérette

Naples au Baiser de Feu

Microsillons 33 tours

Ouverture - Cuisine transalpine - Naples au baiser
de Feu - Sciuscia Boys - Sérénade pour un ange -
Chœurs des barques - Te Voglio bene - Tanto... tanto
Une maison toute petite - Costanzella - Ballet -
Sans toi - Moi j'aime ça - Chanson napolitaine -
Quand on s'aime à Capri - Fête à San Gennaro -
Imploration (Prière à San Gennaro) - Final.

FSX 128

Microsillons « Super » 45 tours

Naples au baiser de feu - Imploration - Te Voglio
bene - Tanto.. tanto - Chanson napolitaine.

FSVF 1019

PATHE MARCONI

	Votre fourreur
Quérinet	Tél. : 32.16.00
27, rue du Pont d'Avroy	
LIÈGE	



TINO ROSSI

Les Clichés sont fournis par

LA CLICHERIE

Lemaire Frères

24, Rue Morinval, LIEGE - Tél. 23.40.82

Tino ROSSI

*a enregistré
en exclusivité
sur disques*



COLUMBIA



Naples au baiser de Feu

Ouverture — Cuisine transalpine — Naples au baiser de feu — Sciuscia Boys — Sérénade pour un ange — Chœur des barques — Te voglio bene — Tanto... Tanto — Une maison toute petite — Costanzella — Ballets — Sans toi — Moi j'aime ça — Chanson napolitaine — Quand on s'aime à Capri — Fête à san Genaro — Imploration — Final.

(33 t — 30 cm) FSX.125

et toujours dans le domaine de l'opérette...

Méditerranée

Ouverture — Les muletiers — Campanella — Les filles d'Ajaccio — Demain c'est dimanche — Un p'tit verre du p'tit vin du pays — Vierge Marie — Tarentelle — Méditerranée — Ouverture, 2^e acte — Ajaccio — Ballet espagnol n^{os} 3 et 4 — C'est mon mataf — Tango méditerranée — N'en dis rien à personne — Final.

(33 t — 30 cm) FSX.119

Mes succès avec Vincent Scotto, vol. 2

Sérénade à Lena — Laissez-moi vous aimer — Pascadore — Quand on est marinier — Tant qu'il y aura des étoiles — Tango d'un soir — Chanson pour ma brune — Mia Piccolina — Après toi, je n'aurai plus d'amour — Credo — Rien qu'un chant d'amour — Je vous aime sans espoir.

(33 t — 30 cm) FSX.137

Mes succès avec Vincent Scotto, vol. 1

O Corse, île d'amour — Vieni, vieni — J'ai rêvé d'une fleur — L'amour est une étoile — Chanson pour Nina — J'aime les femmes, c'est ma folie — Marinella — Tehi, tehi — Bella ragazzina — Loïn des guitares — Tarentelle — Ecoutez les mandolines.

(33 t — 30 cm) FSX.135



Jacotte MAUREY
des Théâtres du Châtelet et de la Gaité-Lyrique



Alberte TINELLI
de la Monnaie



Lysette CHEVALLIER
du Grand Théâtre de Bordeaux

FORD TAUNUS 17 M

*Le Style du bon sens
Profilée pour les performances*



à partir de 85.900 Francs

Documentez-vous à

LIEGE MOTOR Cy

Bd de la Sauvenière, 45

Tél. 32.39.70

LIÈGE

Naples au Baiser de Feu

■
TITRES DES TABLEAUX

Premier Acte :

LA PIZZERIA PASTAFINA
LA TRATTORIA A SANTA LUCIA
SCIUSCIA BOYS
LE PALAIS ROSE (Sérénade pour un ange)
COSTANZELLA
LE BASSO
LE RETOUR DE LA PECHE
UNE BARQUE SOUS LES ÉTOILES
LA RUE CHANTE AU SOLEIL
LE MARCHÉ NAPOLITAIN
LA FÊTE DE PIEDIGROTTA
LE CONCOURS DE CHANTS
NAPLES S'ILLUMINE

Deuxième Acte :

UNE CANZONA NAPOLITANA
LA RUE
UNE CHAMBRE SOUS LES TOITS
UNE NUIT AU CABARET TRIPOLI
DEUX AMIS
VENGEANCE
QUAND ON S'AIME A CAPRI
L'ÉRUPTION DU VÉSUVÉ
LA CHAMBRE DE SYLVIA
LE PARVIS DE LA CATHÉDRALE
LE MIRACLE DE SAN GENNARO
UNE MAISON TOUTE PETITE
LA FONTAINE DE MARGELLINA
NAPLES AU BAISER DE FEU

Qui a bu boira... chicorée PACHA



Aujourd'hui la chicorée soluble facilite à tous l'usage de ce produit merveilleux.



Line HERSANT



Roger MAIRE



André NADON



Spécialiste du MANTEAU
du TAILLEUR
et de la ROBE

■
Grand choix de Robes Jeunes
Robes à danser
Robes de Cocktail
Robes du Soir

Tous les modèles BARY sont conçus et étudiés par de Grands Couturiers Parisiens
AU PREMIER ETAGE, VISITEZ LES MAGASINS



Le choix le plus vaste pour FILLES et GARÇONS

De la naissance à 14 ans
Bary habille vos enfants

22, RUE DE L'UNIVERSITÉ, LIÈGE - Tél. : 32.21.06

Naples au Baiser de Feu...



... c'est la chanson qu'Antonio reprend chaque soir à la terrasse d'une Trattoria de Santa Lucia dont il est l'attraction. Une charmante admiratrice, Sylvia d'Andia, lui révèle ses dons de compositeur alors qu'il improvisait pour elle sous sa fenêtre *Sérénade pour un Ange*.

Mais un soir son ami Raffaele, le joyeux écailler de la Trattoria, lui présente la capiteuse Costanzella... Près d'elle, Antonio peu à peu oublie Sylvia Malgré le serment qu'il a fait à Raffaele, il avouera bientôt à Costanzella *Te Voglio bene... je t'aime...* Il triomphera au concours du Piedigretto.

Mais bientôt l'amour de Costanzella se révèle nuancé d'ambition, d'égoïsme... et quand Antonio se décide à la chasser de son cœur, il est trop tard. Sylvia désespérée, s'est enfuie, alors que le Vésuve se déchaîne.

Comment se terminera cette histoire d'amour qui se déroule dans les cadres enchanteurs de cette ville de rêve et de chansons ?

Nous vous en laisserons la surprise.



AGENTS GÉNÉRAUX :

Etablissements Charles VAN PETEGHEM, S. A.
35, Boulevard Léopold II, BRUXELLES
Téléphones : 26.19.60 - 25.78.72

Naples au Baiser de Feu



Distribution :

Antonio MM. **TINO ROSSI**
Raffaello ROGER MAIRE
Pinatucchio ANDRE NADON
Francesco Fred BIERON
L'Américain Maurice MARQUET
Le Tailleur Jacques TAELMAN
Le Pêcheur Gaston COURTIN
Un Capucin Guy DELOUGNE
Un Marchand Armand MASTRO
Le Speaker Nicolas DEWERRE
Le Portier José RENSON

Costanzella Mmes JACOTTE MAUREY
Sylvia ALBERTE TINELLI
Assunta Line HERSANT
Pastafina Lysette CHEVALLIER
Madame D'Andia Lisette YSAYE
La Marchande de cierges Betty VENDOME
La Marchande de fleurs Lisette SERVAIS



Marguerite LOYAL et ses pigeons dressés

BALLETS : CARNAVAL - CIRQUE - ROCK' N' ROLL

Tony PARDINA

Nicole BRETON

Inda PARDINA

Monette LOZA

et le Corps de Ballet

L'Orchestre et les Chœurs de l'Opéra de Liège sous la Direction de Paul MAGNÉE

Metteur en Scène : René TOBELLI

Maître de Ballet : Tony PARDINA

RESTAURANT CHINOIS
de 1^{er} ordre

樓酒新一

”Y-SING”

Cuisine Chinoise et Exotique : Moambe
Maitres-queux Chinois

■
Bd de la Sauvenière, 50 - LIÈGE

Tél. : 23.35.78

Même Maison :
Rue de Paris, 18
LOUVAIN

Férmé le Mercredi

COULEURS - VERNIS

Drogueries

A L'ARC-EN-CIEL

47, RUE DE LA RÉGENCE LIÈGE



J. NOZICE

FABRIQUE TOUS BEAUX VETEMENTS DE
FOURRURES

Tél. 43.43.94

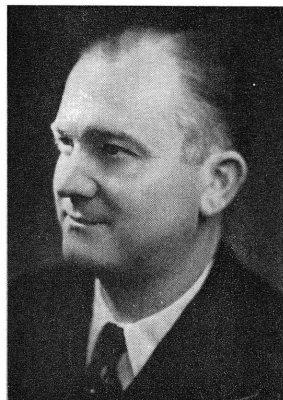
144, RUE DU MOULIN, 144

BRESSOUX

Pas de succursale Toujours 15 % moins cher qu'en ville



Lisette YSAYE



Maurice MARQUET
Régisseur-adjoint



Roger PERPETTE
Régisseur du Ballet

Tous vos problèmes de voyage
seront résolus suivant vos
possibilités financières,

par

WAGONS-LITS // COOK

400 agences dans le Monde

A LIÈGE : 43, rue Pont d'Ile
Tél. 32.12.56

MODERNE - RUSTIQUE - STYLE

Le plus vaste choix

Meubles J. COLLARD s.p.r.l.

111-113, rue Ste Marguerite, Liège



*Après le Spectacle,
rendez-vous au*

BA-TA-CLAN
cabaret - dancing - attractions

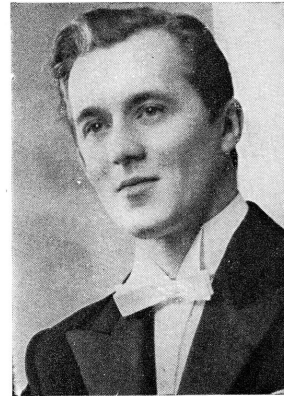
3 programmes chaque soir - 23h - 1h - 3h
ouvert de 10h. à l'aube....

4, PLACE St PAUL, LIEGE.
derrière le ciné Palace

En fin de Soirée, le
PARKING DE LA PLACE St PAUL est facilement accessible



Betty VENDOME



Fred BIERON



Guy DELOUGNE

Manufacture de MATELAS, ressorts, literies



Téléph. 43.50.27
(Anc. M^{son} Gillet
du Pont des Arches)

37-41, chaussée des Prés,
LIÈGE
GRANDE SPÉCIALITÉ de
LITS TRANSFORMABLES

CHAUFFAGE CENTRAL (charbon, mazout)
Brûleurs «GENERAL MOTOR» «DELCO»
INSTALLATIONS SANITAIRES

Une seule Maison **Stephan WECLEWSKI**

32, rue des Clarisses, LIÈGE - Tél. 23.07.85

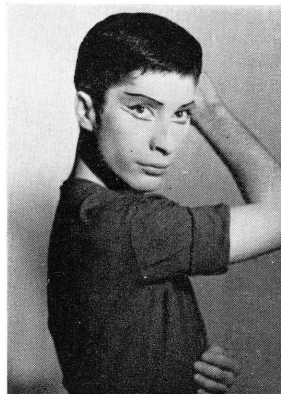


Jeanneret

18, rue Léopold, 18
BIJOUTIER-HORLOGER SUISSE DIPLOMÉ

vous présente :

- Une gamme incomparable des plus beaux bijoux.
- Une sélection des meilleures montres suisses.



Inda PARDINA
Premier Danseur Etoile



Nicole BRETON
Première Danseuse Etoile



Monette LOZA
Première Danseuse

Bata F répare les chaussures de toutes provenances et quel qu'en soit l'état

En exclusivité
LE BATALITE

MESSIEURS	DAMES	ENFANTS
SEMELLES 56	50	40

Liège : 80, rue Cathédrale
6, rue de Bex
30, rue de la Régence

Seraing : 14, rue de la Station

Une nouvelle extraordinaire

à la Discothèque Nationale

Nous avons le plaisir de vous annoncer qu'à partir du mois de février 1961, toute personne s'inscrivant à la Discothèque Nationale (250 frs l'an) deux années consécutives sans interruption, devient automatiquement Membre Permanent.

Ceci veut dire qu'elle peut, dès lors, pour une période illimitée, emprunter des disques sans autre frais que l'indemnité de prêt (de 8 à 12 frs par disque microsillon par semaine).

Cette possibilité est offerte aujourd'hui à tous les Belges grâce à l'extraordinaire développement qu'a pris en moins de cinq ans cette nouvelle institution culturelle qui, à son origine, était unique au monde.

Nous saisissons cette occasion pour remercier tous ceux qui ont bien voulu nous faire confiance, et dont la fidélité nous permet aujourd'hui de franchir cette importante étape vers l'assimilation de la Discothèque Nationale à un véritable service public.

D'autre part, nous invitons tous ceux qui ne sont pas encore membres à se joindre à notre grande communauté culturelle qui met à leur disposition une collection de plus de 20.000 microsillons de musique classique, d'opéra, opérette, Bel canto, de folklore et de jazz, d'œuvres littéraires pour grands et petits et de documents sonores divers.

Jean SALKIN,
Directeur Général.

Pour tous renseignements, prière de s'adresser :

11, Place Emile Dupont, LIÈGE Tél. 23.36.67

(derrière la place Saint-Jacques)

Ouvert tous les jours de la semaine, sauf le lundi, de 10 à 18 heures.

COMPTOIR GÉNÉRAL DES GLACES ET VERRES

Toutes applications de la glace et du verre

44, rue Hemricourt, LIÈGE Tél. 52.42.13

Les cigarettes fumées sur scène sont offertes
par la firme

LAURENS

LE SPÉCIALISTE EN "ABAT-JOUR,,

— LAMPES - LAMPADAIRES —

"LEBEC,, Quai des Tanneurs, 1
(Face au pont des Arches)

Egalement toutes les fournitures



un **SPA,**
mais rien d'autre.



QUELQUES CONSEILS !

RESERVEZ VOS PLACES PAR TELEPHONE : 23.67.65 dès le premier jour de location. (Consulter le tableau ci-après.)

Le Bureau de Location (rue des Dominicains), fonctionne tous les jours de 10 à 18 h. sans interruption.

RÉALISEZ 10% D'ÉCONOMIE sur le tarif ordinaire des places (rez-de-chaussée 1^{er} et 2^e étages) en souscrivant un abonnement de 6 semaines

à l'OPERA (jeudi et dimanche soirées)

à l'OPERETTE (le jeudi matinée)

Demandez à recevoir gratuitement la carte-programme mensuelle.

OUVERTURE DES LOCATIONS

Spectacle du Samedi, le dimanche précédent à 10 h.

Dimanche matinée, le dimanche précédent à 15 h.

Dimanche soirée, le lundi précédent à 10 h.

Mardi, le mercredi précédent à 10 h.

Jeu-di matinée, le jeudi précédent à 15 h.

Jeu-di soirée, le vendredi précédent à 10 h.

DISQUES "Stéréo et Hi Fi,
classiques - opéras

Actor

UN MUSICOLOGUE VOUS ACCUEILLERA
ET VOUS CONSEILLERA JUDICIEUSEMENT

100, RUE CATHÉDRALE - LIÈGE

Grand Hôtel d'Angleterre

Dans un cadre entièrement rénové, son

Restaurant "LA BECASSE,,

derrière le Théâtre Royal Souper chaud après le spectacle
Le Rendez-vous des Artistes et des Hommes d'affaires Tél. 23.19.76

Les Fourrures Renée ROBERT

144, BOULEVARD D'AVROY, 144
Tél. 32.23.90 LIÈGE



A votre Service!!

MARTIN SHOP

LA REMISE A NEUF PARFAITE
en 2 heures

SERVICE CHEMISE EXPRESS

Liège - Ans - Bressoux - Jupille

COUPELLERIE - ORFÈVRERIE



Cilquin

ETAINS D'ART
RUE DE LA CATHÉDRALE, 94 - LIÈGE

PROCHAINS SPECTACLES

★

OPÉRA

JEUDI 4 JANVIER 1962 (à 19 h. 30)
DIMANCHE 7 JANVIER 1962 (à 19 h. 30)

MADAME BUTTERFLY

Irène SICOT Robert GOUTTEBROZE
Jean VANGOOR Yola DE GRUYTER

JEUDI 11 JANVIER 1962 (à 19 h. 30)
DIMANCHE 14 JANVIER 1962 (à 19 h. 30)

LES NOCES DE FIGARO

Jacqueline BRUMAIRE Agnès LEGER
Ysel POLIART Michel TREMPONT
René VARLY Georges GODA

Nouveaux décors et costumes
Mise en scène de José BECKMANS

JEUDI 18 JANVIER 1962 (à 19 h. 30)
DIMANCHE 21 JANVIER 1962 (à 19 h. 30)

TURANDOT

Eugen TOBIN Lucien CATTIN
Claude BEL Michèle AUBER
Décors du Nederlandse Opera d'Amsterdam

JEUDI 25 JANVIER 1962 (à 19 h. 30)
DIMANCHE 28 JANVIER 1962 (à 19 h. 30)

LA FORCE DU DESTIN

Géri BRUNINX Antonio NARDELLI
Gilbert DUBUC René VARLY Claude BEL Jean WILLEMS

MARDI 30 JANVIER 1962 (à 19 h. 30)

FAUST

Antonio NARDELLI
Guy FONTAGNERE Irène CHERET Jean WILLEMS

Etablissements

E. KEVERS et ses Fils

Concessionnaires :

RENAULT

et
ALFA ROMÉO

EXPOSITION, SERVICE VENTE, STATION-SERVICE ET OCCASIONS :
66-68, Avenue Blonden - Tél. 42.01.30

ADMINISTRATION, COMPTABILITÉ, ATELIERS
CARROSSERIE, PIÈCES RECHANGE :
65^a, Boulevard Emile de Laveleye - Tél. : 42.01.30

POISSONNERIE

FAUCONNIER S. P. R. L.

POISSONS - HUITRES
FOIES GRAS
ECREVISSES-HOMARDS-CREVETTES

LIÈGE

Rien n'est définitif

VOS PLACEMENTS EN TITRES
DOIVENT ÊTRE REVUS
PÉRIODIQUEMENT

Nos spécialistes en
GESTION DE FORTUNES

vous aideront
à faire le point.

C'est un service gratuit de la

BANQUE DE BRUXELLES

OPÉRETTE

★

SAMEDI 6 JANVIER 1962 (à 19 h. 30)
DIMANCHE 7 JANVIER 1962 (à 14 h. 15)
JEUDI 11 JANVIER 1962 (à 14 h. 15)

LA FILLE DU TAMBOUR-MAJOR

Ysel POLIART
Jean WILLEMS Jean VANGOOR Bruno COSTANTINI

SAMEDI 13 JANVIER 1962 (à 19 h. 30)
DIMANCHE 14 JANVIER 1962 (à 14 h. 15)
JEUDI 18 JANVIER 1962 (à 14 h. 15)

LA VIE PARISIENNE

MARIA MURANO
Maryse LAMARCHE Marcelle RIEU
Lionel PATRICK

CAFÉS



LES MEILLEURS

Car les Ets **PELZER-DEMOULIN** ne vendent
que d'excellents produits

EVIDEMMENT...

POUR L'ADOPTER... IL FAUT L'APPRÉCIER
POUR L'APPRÉCIER... IL FAUT LE LIRE

Le Monde du Travail

ORGANE OFFICIEL DU P. S. B.
CONTENTE... LES PLUS DIFFICILES

OPERETTE (suite)

*

SAMEDI 20 JANVIER 1962 (à 19 h. 30)
DIMANCHE 21 JANVIER 1962 (à 14 h. 15)
JEUDI 25 JANVIER 1962 (à 14 h. 15)

MONSIEUR BOURGOGNE

André NADON
Marcelle RIEU Roger MAIRE Line HERSANT
Maryse LAMARCHE Lisette YSAÏE
et
Lionel PATRICK

SAMEDI 27 JANVIER 1962 (à 19 h. 30)
DIMANCHE 28 JANVIER 1962 (à 14 h. 15)
JEUDI 1^{er} FÉVRIER 1962 (à 14 h. 15)

IGNACE

Roger MAIRE
Jacotte MAUREY Michèle SOLANO Line HERSANT
Lionel PATRICK
André NADON Jean WILLEMS

Meubles Modernes, Rustiques et Combinés

MEUBL'ÉMA

55-57, rue Bonne-Femme, LIÈGE Tél. 43.06.33

TAXIS MELKIOR

*Les plus beaux
Les moins chers*

◆
Téléphone : **52.20.20**
◆

Voitures Grand Luxe, chauffées

La Publicité
dans ce programme
est une Exclusivité



117, Avenue de Péville
GRIVEGNÉE - LIÈGE
Téléphone : 43.88.57

Directeur-Propriétaire :
Paul-Albert CHANTRAINE
Technicien en Publicité
C. S. S. C. Lg.

Publicité dans
les Cinémas, Presse
et Théâtres.

Conseil en Promotion
des Ventes

Agence agréée pour la
Publicité et la Propagande
de l'OPÉRA DE LIÈGE