

*Grand
Gala
du*



HARRIET HUBBARD AYER

Parfums
Produits de Beauté

PARIS

**E^{TS}
- A. BUTIN**

16, Rue Compans
PARIS (XIX^e)
Téléphone : NORD 11-42

MUNICIPALITÉ DU XIX^e Arr'
Œuvres Locales d'Assistance aux
Prisonniers de Guerre et à leurs familles

G R A N D
G A L A

au profit

des 3.860 Prisonniers de l'Arrondissement

présenté par

TINO ROSSI

au **PARAMOUNT**

28 Mars 1944

SOCIÉTÉ ANONYME DE LA
RAFFINERIE FRANÇOIS

Siège Social et Usine :
57, Rue Riquet - PARIS (19^e)
NORD 76-40

Bureaux Administratifs et Commerciaux :
2, Rue Lord-Byron - PARIS (8^e)
BALzac 30-11

SUCRES
CASSÉS RANGÉS
ENVELOPPÉS
CRISTALLISÉS
G L A C É
S E M O U L E

VÊTEMENTS IMPERMÉABLES



VÊTEMENTS IMPERMÉABLES

B A N Z Y
FR RES

VENTE EN GROS : 27, AV. TRUDAINE - PARIS

BRASSERIE DE LA COMÈTE

LA SLAVIA

La Bière Française des Gourmets



Siège Social :

121, Boulevard Haussmann - PARIS

Usine Principale à CHALONS-s/-MARNE

Autres Usines :

PARIS - Brasserie Demory, 12, Rue Broca

REIMS - 115, Rue Ernest Renan

ARCUEIL - Brasserie de la Croix d'Arcueil

Entrepôts et embouteillage : 58, Rue Riquet, PARIS-XIX^e

Terrazzolith

LE PARQUET MODERNE

SANS JOINTS



**64, Rue Petit
NORD 47-31 et 25-53**

Le Comité Local d'Assistance du XIX^e s'efforce de mettre en pratique la maxime du Maréchal Chef de l'État : "Il faut que nos fils en captivité puissent éprouver l'affection de la Nation entière et la sollicitude collective qui veille sur eux".

Du 20 Novembre 1941 à fin février 1943 :

81.630 colis

dont 12.866 colis gratuits

et 16.534 colis semi-gratuits

ont été envoyés à nos prisonniers. Ils représentent 408.150 kgs de vivres, tabac, linge et sous-vêtements d'une valeur de plus de 7.000.000 de francs.

Voici l'œuvre réalisée grâce à l'inlassable dévouement de Monsieur Gabriel POULAIN, Maire-Adjoint, Président du Comité d'Assistance aux Prisonniers de guerre, qui apporte en outre son aide morale aux prisonniers abandonnés ou sans famille, en s'imposant toutes démarches, visites ou lettres. Il est aidé dans cette noble tâche par les bienfaisants secours prodigués sur le même plan, par la Famille du Prisonnier présidée par un autre bienfaiteur, Monsieur MOREAU, Industriel, et par le Centre d'Entr'aide des Prisonniers Rapatriés.



GRANDES BRASSERIES

La Patrie

Straasbourg

Sochaux

Doubs

Löwenbräu

Munich

ENTREPOTS LÉON JACOT

BOTZARIS 34-27

— 37-14

140, RUE DE CRIMÉE

PARIS (XIX^e)

SOCIÉTÉ ALLUMETTIÈRE FRANÇAISE

SOCIÉTÉ ANONYME AU CAPITAL DE 3.500.000 FRANCS

Siège Social : 7, Place Vendôme, PARIS

10 Succursales et 40 Dépôts en France

Succursale de Paris :

18, Rue Cavendish - 19^e

Téléphone : NORD 01-54

aljanvic



FURLAUD COGNAC

MAISON FONDÉE EN 1823

Les Successeurs
de
GALLET & C^{ie}

Maison Fondée en 1846

Ses Spécialités

Glucose Cristal

pour confiseries, chocolateries, confitureries,
fabriques de fruits confits, distillation, etc...

Glucose Massé

pour biscuiteries, fabriques de pains d'épices,
brasseries, tanneries, etc..

Sucres Invertis

pour confiseries, chocolateries, fabriques de pains d'épices.

Caramels & Colorants Alimentaires

pour bières, liqueurs, potages.

Jus Pectiques de Pommes

pour la gélification des confitures.

SIÈGE SOCIAL & USINES :

17, Place de l'Argonne — PARIS-XIX^e

La Municipalité du XIX^e Arrondissement et les œuvres locales d'Assistance aux Prisonniers de Guerre et à leurs Familles expriment leurs sentiments de gratitude à tous ceux qui les ont aidés :

Pour la Vente aux enchères :

ARMAND GABRIEL
21, rue de la Paix
qui a offert la robe et le chapeau

J. GUITTON
12, rue Saint-Florentin
qui a offert la canadienne

Pour la Tombola :

A. GRESY
Chasseur
10, rue Saint-Florentin
qui a offert une paire de chaussures
et les généreux anonymes
qui ont offert de nombreux lots.

Les Industriels et Commerçants et plus spécialement ceux du XIX^e qui ont si spontanément répondu à l'appel des Organisateurs en venant assister à ce spectacle ou en souscrivant à ce Programme, ainsi que les artistes qui ont gracieusement prêté leur concours et en particulier

TINO ROSSI
qui a bien voulu accepter de présenter ce Gala.

Monsieur le Maréchal PÉTAİN a fait don à Monsieur André RAYNAUD, Maire du XIX^e, pour être vendu aux enchères, d'un exemplaire très rare de l'ouvrage « LA VILLE DE PARIS AU MARÉCHAL ».

Chaussures ANDRÉ

28, Rue de Flandre

Machines à Coudre ATHOS

58 à 66, Rue de Mouzaïa

P. BAUDIN

48, Avenue Jean-Jaurès

Établissements BLONDEL

47, Rue de Flandre

BOISSART, DUMONT & DEVARENNES

45, Rue Riquet

Établissements BONNEFONT et Fils

46, Rue de la Vilette

Société Anonyme BORNIBUS

58, Boulevard de la Vilette

René BOUCHE, Ingénieur Constructeur A. & M.

10, Rue Bellevue

CIMA WALLUT

170, Boulevard de la Vilette

Établissements CLÉMENT Frères

7, Passage de Thionville

Établissements CORAI & C^o

29, Rue de l'Égalité

Société Anonyme CORONIS

14, Rue Lally-Tollendal

Chaussures DIANA

28, Rue Fessart

Maison DUCERF - Coffres-Forts

73, Rue de Richelieu

Maison DUSSART LANDINI

37, Rue de Flandre

Grand Châlet ÉDOUARD

29, Rue Manin

EXPRESS-TRANSPORT

27, Rue de Flandre

R. GAUTIER

6, Passage Dubois

GEROST

17, Quai de la Gironde

Établissements GINET Frères

26-28, Rue du Plateau

Etablissements GUILLET AUDIBERT

56, Avenue Jean Jaurès

MAISON HENNEBAULT - Electricité Automobile

38-40, Rue Archereau

MIROITERIE EN TOUS GENRES

Meubles et tous objets
de fantaisie en glace

E^{ts} EGRISE, R. SYLVESTRE

25, rue des Annelets

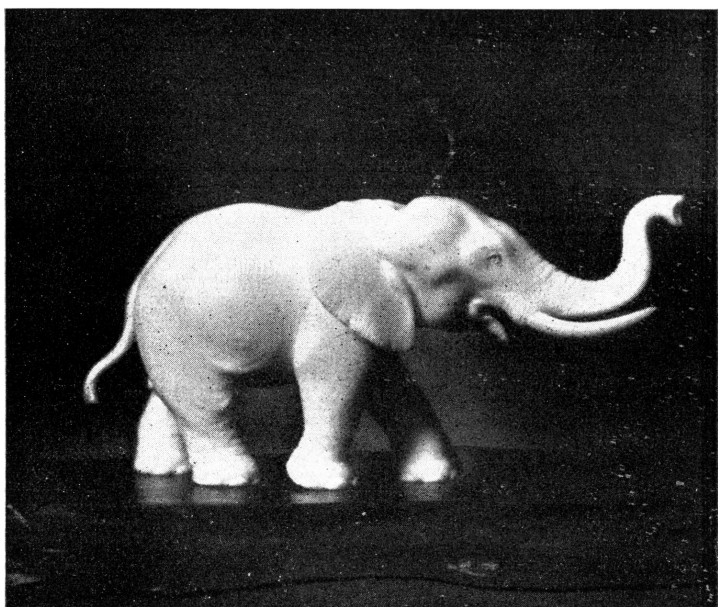
BOT. 07-42/43 PARIS-XIX^e

M. BENOIST

PRODUITS ALIMENTAIRES EN GROS

*avec ses meilleures pensées
pour tous ceux que le destin tient momentanément
éloignés de leur foyer.*

74, RUE MANIN - XIX^e

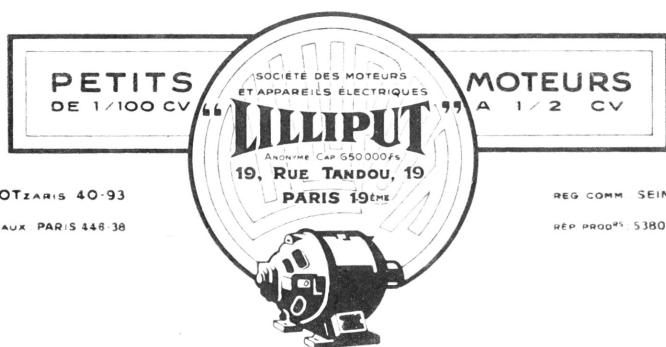


A L'ÉLÉPHANT BLANC
Maison A. BAUDOUIN

IVOIRE et ECAILLE
32 bis, Boulevard Haussmann
Tél. : Provence 81-65

SOCIÉTÉ INDUSTRIELLE DE SPÉCIALITÉS ALIMENTAIRES

7, Rue Euryale Dehaynin
PARIS (XIX^e)



MOTEURS ÉLECTRIQUES

pour TOUS COURANTS
et TOUTES APPLICATIONS



E^{TS} DEFORGES
ENVELOPPES - SACS ET
POCHETTES EN PAPIER

55-57, BOUL. SERURIER
PARIS (XIX^E)



HUBERT BAILLE & Co

La Robe et le Chapeau vendus aux enchères
sont offerts par

Armand Gabriel

21, Rue de la Paix

Opéra 25-47 et 25-48

ECONOMIE · FORCE · SANTÉ
PAR L'USAGE QUOTIDIEN DU

**CERAL
OATS**



MARQUE

DÉPOSÉE

LOUIS FRANK 1945

MINUTES

31, RUE ÉDOUARD · PAILLERON
PARIS. 19^{ème} · TEL : BOT · 46 · 29

P R O G R A M M E

JACQUES MEYRAN

présente

le Grand Orchestre de
RENÉ CLOEREC

Sélection sur les succès
de **TINO ROSSI**

DESTA & MENEN
dans "LES PERRUCHES"

FLORENCE BLOT

JEAN RIGAUX

MARYSE MARLY

LES CEREDA

TINO ROSSI

accompagné par **PIERRE SPIERS**
ET SON ENSEMBLE

Vente aux Enchères par
JIMMY GAILLARD
et **LILIA VETTI**

Le Grand Orchestre de
RENÉ CLOEREC
Sélection sur le Film "**DOUCE**"

LITTLE WALTER

JACQUELINE MOREAU

DESTA & MENEN
dans la "**DANSE DES VOILES**"

FÉLIX PAQUET

ALIX COMBELLE
ET SON ORCHESTRE

Directeurs Artistiques : MM. André TRIVES et Marcel BERTHOU

Etablissements CASSARD

S. A. R. L.

72, Rue de Crimée

P A R I S

ÉTABLISSEMENTS DU

VERRE ÉTIRÉ

ET DE

L'ACIER VITRIFIÉ

Tous emballages en verre étiré et soufflé
pour la Pharmacie

Appareils et Verrerie de Laboratoire
Verrerie Industrielle

Revêtements vitrifiés pour toutes applications

66-68, Avenue Jean-Jaurès - PARIS-XIX^e



Établissements J. MOREAU

Transformation de Moteurs pour Alimentation
par GAZOGÈNE

129-131, Av. Jean-Jaurès, PARIS (XIX^e)

Tél. : Botzaris 82-70

É T A B L I S S E M E N T S

Maurice VIAUT

59 bis, 61, avenue Jean-Jaurès

Agence Automobiles FORD

Véhicules tous modèles

Pièces détachées • Accessoires • Réparations

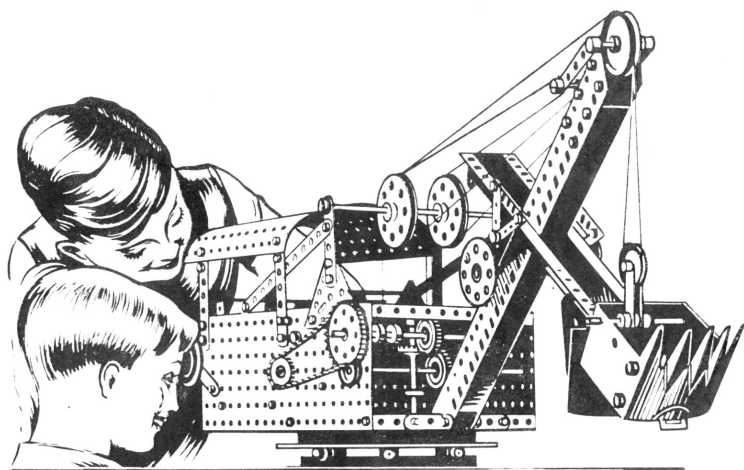
É T A B L I S S E M E N T S

Maurice TAILLANDIER

23, Avenue du Pont-de-Flandre

PARIS (XIX^e)

LES JOUETS DE QUALITÉ



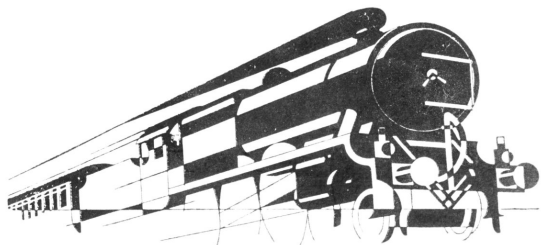
MECCANO

La Mécanique en Miniature

TRAINS HORNBY

MÉCANIQUES

ÉLECTRIQUES



FABRIQUÉS EN FRANCE

— 78-80, RUE REBEVAL - PARIS (XIX^e)

Usine à Boulogne (Seine)

SOCIÉTÉ ANONYME
DES ANCIENS ÉTABLISSEMENTS

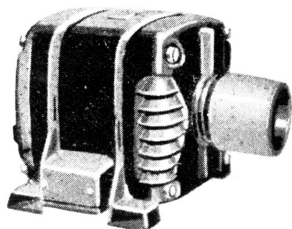
VARÈNE Frères

144, Rue de Flandre
PARIS-XIX^e

SOCIÉTÉ DE CONSTRUCTIONS ÉLECTRIQUES

LAURENT & C^{IE}

RUE DES ALOUETTES, 54 - TÉL. NOR. 71-20



**MOTEURS
ASYNCHRONES**

PUISSANCE
1/10 cmc à 3 CV.

Pierre IMANS, S.A.

11, Rue Crussol

SOCIÉTÉ ANONYME des TRANSPORTS JONEMANN

Service d'Exploitation : 52-54, Rue Riquet

Etablissements JOSEPH & FILS

4 bis, Rue Clavel

LAVIGNAC et PELEGRY

8, Impasse du Puits

**SOCIÉTÉ des BLANCHISSERIES INDUSTRIELLES
LESAUVAGE**

110, Rue de la Haie Coq

LES FORGES DE PERSAN

29, Rue Riquet

LES TRANSPORTS PRIVÉS

4-6, Rue des Carrières d'Amérique

LE THERMOMÈTRE FRANÇAIS

90, Rue de Flandre

A. DE LETTER

19, Rue Fessart

Établissements LEVESQUE & C^o

13, Rue Bouret

Compagnie Française des Produits LIEBIG

8, Rue Dieu

TRAVAUX PUBLICS - BÉTON ARMÉ

— ENTREPRISE —

ANDRÉ LAINÉ

SOCIÉTÉ ANONYME AU CAPITAL DE 4.500.000 FRANCS

10-12, RUE DUVERGIER

TÉL. : { NORD 05-03
NORD 56-02

PARIS (XIX^e)

CARRELAGES - REVÊTEMENTS - MOSAÏQUES

— ENTREPRISE —

R. EBEL A. LAINÉ

SOCIÉTÉ ANONYME AU CAPITAL DE 500.000 FRANCS

31, RUE TANDOU

TÉL. : BOT. 15-47

PARIS (XIX^e)

Société Métallurgique LIOTARD Frères

22, Rue de Lorraine

Monsieur LUBIN

10, Rue de Monte-Cristo

Docteur MAFFEI

89, Rue de Belleville

MANUFACTURE FRANÇAISE D'AMEUBLEMENT

176, boulevard de la Villette

C. STAGNI

Manufacture Parisienne de Chaussures d'Appartement

18, Villa Bocquet

MARSALLON Marcel

73, Boulevard Sérurier

Établissements MARTIN-SOTRALEST

116, Rue de Crimée

Maison MICHEL & Fils

5, rue Henri Murger

Établissements Léon MOISSET

6, Quai de la Marne

PAPETERIE DU MARCHÉ DE LA VILLETTE

4, Rue des Ardennes

Établissements PARIZEL

84, Rue de Crimée

**SOCIÉTÉ PARISIENNE DE
MÉCANIQUE DE PRÉCISION**

SOFRATYPE

RECONSTRUCTION DE
FONDEUSES ET CLAVIERS
M O N O T Y P E S
PIÈCES DE RECHANGE

LA SEULE USINE
EN FRANCE FABRIQUANT
DES MATRICES POUR
MACHINES A COMPOSER

92, RUE LAFAYETTE - PARIS 9^e

SOCIÉTÉ TRANSCO

5 bis, rue du Louvre — PARIS



SOCIÉTÉ L'AUTO-TRAFIC

9, rue Vauvilliers — PARIS

A N C I E N S
ÉTABLISSEMENTS

VANDRAND
CH. CAPÉLAN
& C^{ie}

CHIFFONS EN GROS

5, RUE DES ARDENNES
PARIS (XIX^e)

**TRANSPORTS INTERNATIONAUX
GEORGES HELMINGER & C^o**

116, Rue d'Aubervilliers — PARIS (19)

Groupages PV et GV
Agences en Douane

**DÉMÉNAGEMENTS - GARDE - MEUBLES
TRANSPORTS ROUTIERS**

AGENCES

BELFORT
NANCY
ÉPINAL
TROYES

LE MANS
SAINT-DIÉ
LURE
LYON

AUTOMOBILE - CHARRONNAGE

Camions ARIÈS et LAFFLY

Les Fils de LÉON LECLERC

Pièces détachées et Accessoires

156, Boulevard de la Villette

Tél. : BOTzaris 46-01 — 4 lignes groupées

Etablissements PINTENET & C^o

6, Quai de la Charente

Madame V^{ve} PORTE

43 bis, Rue de la Villette

Société P. R. S. M.

8, Passage de l'Atlas

Établissements ROTISS-FOUR

40. Rue de l'Ourcq

Usines ROUSSELOT et VIDEOCQ

8, Rue de l'Atlas

SEGUIN ET C^o

8, rue des Ardennes

SOCIÉTÉ D'APPAREILLAGE RADIO-ÉLECTRIQUE

36, Rue du Maroc

SOCIÉTÉ GÉNÉRALE DE TRANSPORTS AUTOS

66, Rue d'Aubervilliers

TRANSPORTS EST - RAPIDE

45, Rue d'Aubervilliers

Société TRUBERT Fils

16, Avenue Jean-Jaurès

Anciens Établissements VERDIER-DUFOUR

251 à 257, Rue de Crimée

FABRICANTS

Les facilités de trésorerie actuelles vous permettent de préparer un matériel moderne et rationnel pour le proche avenir, tout en faisant œuvre utile.

Industriels de la Chaussure, du Vêtement, du Gant, du Sac, de la Lingerie, etc... faites établir vos gabarits de découpe correspondants à vos besoins aux

Établissements JACQUET & C^o

21, rue Augustin Thierry - PARIS 19^e

Patronniers Diplômés

La pénurie de matières premières et de main d'œuvre vous freine dans cette voie, mais les **Établissements JACQUET & C^o** sont à votre disposition.

TOUS
GÉNÉRATEURS
DE VAPEUR

●
CHANTIER NAVAL
●

NICLAUSSE

APPAREILS DE MESURES
ET DE CONTROLE POUR LES
SCIENCES & L'INDUSTRIE

SOCIÉTÉ ANONYME DES ÉTABLISSEMENTS

JULES RICHARD

25, RUE MÉLINGUE - PARIS XIX^E

TEMPÉRATURE
P R E S S I O N
V I T E S S E
M E S U R E S
ÉLECTRIQUES

PHOTOGRAPHIE STÉRÉOSCOPIQUE

LE VERASCOPE

FABRIQUE FRANÇAISE FONDÉE EN 1865

CORNELY

MACHINES A COUDRE INDUSTRIELLES
Machines à broder, à ajourer, à tirer les fils

87, Faubourg S'-Denis, PARIS (X^e)

Téléph. : PROVENCE 42-85

USINE A PARIS

CAMIONNAGES ▪ TRANSPORTS ▪ ENTREPOTS

tous poids et toutes distances

MAISON E. AMELINE

S. F. T. C.

60 & 84, rue d'Aubervilliers

Tél. NORD 37-05 (4 lignes)

PARIS XIX^e

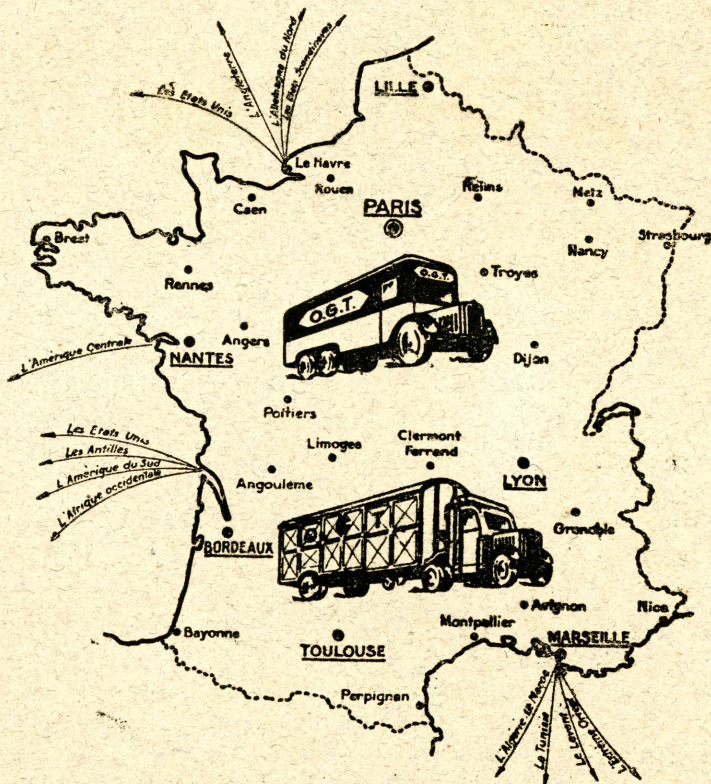
OFFICE GÉNÉRAL de TRANSPORTS

SOCIÉTÉ ANONYME au CAPITAL de 5.000.000 de Frs.

PARIS 19^e: Quai de l'Oise

TÉL. BOT. 91.20 à 26

AD. TÉL. OGÉTÉ-PARIS



= TOUS TRANSPORTS RAIL & ROUTE =
TOUS TONNAGES — TOUTE LA FRANCE

VIABILITÉ
ÉGOUTS
SABLES

BITUME
GRANIT
CIMENT

MACHINAUD

FRÈRES

Successeurs de leur Père

TRAVAUX
PUBLICS

16, Quai de la Marne
PARIS — XIX^e

Les bénéfices de la vente et de la publicité de ce programme devant être versés
au profit des Prisonniers du XIX^e Arrondissement, le Répartiteur du Papier a accordé la Dérogation D-65.

MAISON BOUR

Fabrique de câbles électriques
sous vernis cellulosique

14, Rue des Annelets
P A R I S (X I X °)

Société MILGRAM

Fabrique de
Coton à Repriser
et Fils à Coudre

43, rue des Fêtes
P A R I S - X I X °



W. Lenape

BAGUÈS
LUMINAIRE